

# 동 부 보 건 소

---

동 부 보 건 소 장	신 현 주
보 건 행 정 과 장	장 래 정
건 강 증 진 과 장	반 애 련

---



## I. 목표 및 핵심전략

# 시민 모두의 건강, 함께 만드는 남양주



### 추진전략

### 중점 추진과제

1. 예방과 위기  
대응 강화를  
통한 시민  
건강 보호

- ① 감염병으로부터 안전한 지역사회 조성
- ② 재난·응급 통합대응으로 시민 안심 도시 구현

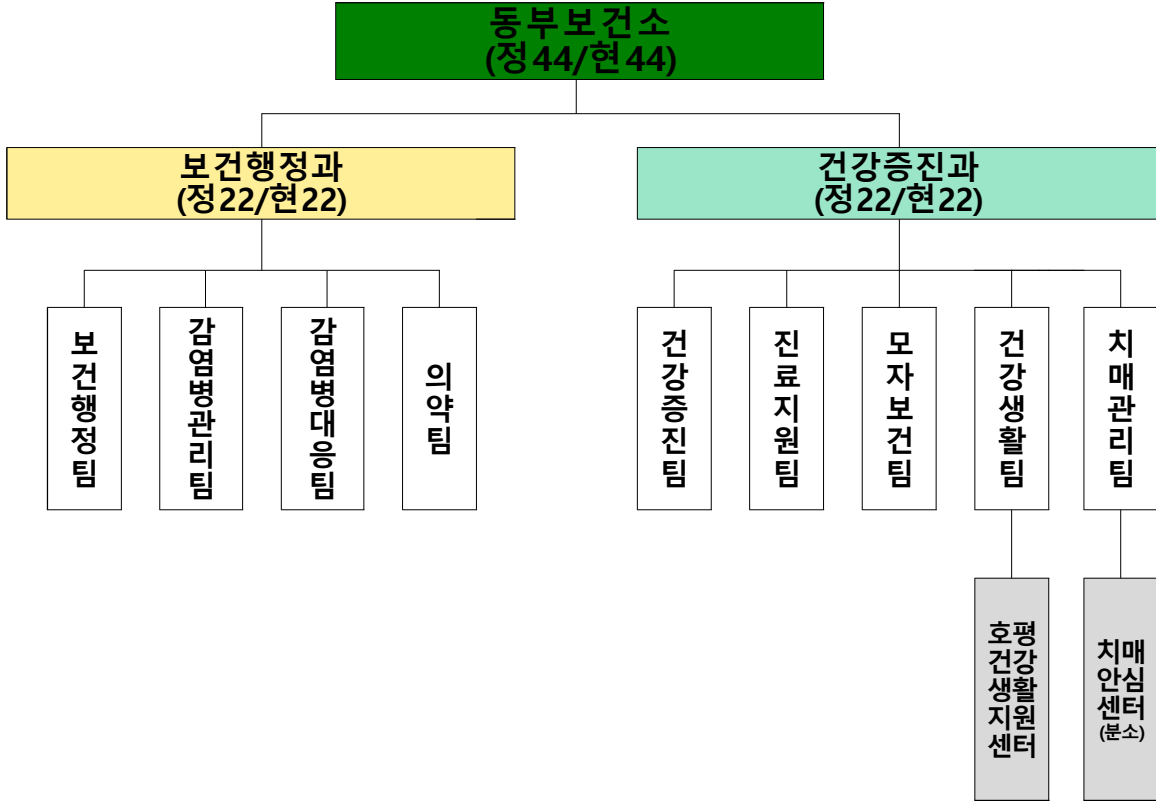
2. 살던 곳에서  
누리는  
안전하고  
건강한 일상

- ① 장애인 건강동행 프로젝트 Health Together!
- ② 지역사회 중심 통합돌봄체계 구축

## II. 주요 일반현황

### □ 직제 및 정현원

#### ○ 조직도(2과 9팀)



#### ○ 정원 및 현원

(기준일: 2026. 1. 2. / 단위: 명)

구 분		계	4급	5급	6급	7급	8급	9급
정원	총 계	44	1	2	9	12	13	7
	보건행정과	22	1	1	4	7	6	3
	건강증진과	22	0	1	5	5	7	4
현원	총 계	22	1	1	12	10	14	6
	보건행정과	22	1	1	4	5	9	2
	건강증진과	22	0	0	8	5	5	4

#### ○ 정원 외 인력 현황

(기준일: 2026. 1. 2. / 단위: 명)

구 분	계	정원 외 인력			기타	
		시간선택제임기제	공무직	기간제	대행의	공중보건의
동부보건소	30	14	6	8	1	1
보건행정과	6	0	0	5	1	0
건강증진과	24	14	6	3	0	1

□ 재정현황

- 총 예산액 : 10,162,107천원
- 일반회계

(단위: 천원)

구 분	계	국 비	기 금(균)	도 비	시 비
동부보건소	10,162,107	202,776	3,269,877	1,797,693	4,891,761
보건행정과	6,314,712	177,661	2,549,484	843,306	2,744,261
건강증진과	3,847,395	25,115	720,393	954,387	2,147,500

□ 일반현황

- 공공보건기관 현황

구 분	소재지	비 고
동부보건소	화도읍 비룡로 59	화도수동행정복지센터 별관 1-3층
남양주시 치매안심센터 동부분소	화도읍 비룡로 59	화도수동행정복지센터 별관 2층
호평건강생활지원센터	호평로 68번길 21	호평평내행정복지센터 별관 3층

- 의료기관 현황

(기준일: 2026. 1. 2. / 단위: 개소)

구 분	계	병원	의원	치과 의원	한의원	기 타		
						안 마 시술소	안 경 업 소	치 과 기공소
계	266	20	102	60	45	3	30	6
화도읍	118	4	47	27	22	2	13	3
수동면	11	6	1	2	2	0	0	0
호평동	93	4	38	22	14	0	14	1
평내동	44	6	16	9	7	1	3	2

- 의약업소 현황

(기준일: 2026. 1. 2. / 단위: 개소)

구 분	계	약국	약방	한약방	도매상	안전상비 의약품	의료기기 판매업소
계	772	75	0	0	8	169	520
화도읍	421	36	0	0	4	100	281
수동면	59	3	0	0	2	12	42
호평동	156	21	0	0	0	31	104
평내동	136	15	0	0	2	26	93

○ 산후조리원 현황

기관명	주소	면적
메디피아산후조리원	남양주시 경춘로 1511(호평동)	264㎡
조은산후조리원	남양주시 경춘로 1256번길 9(평내동)	705.44㎡

○ 금연구역지정 현황(6,764개소)

가. 조례지정 금연구역 : 835개소

(단위: 개소)

도시공원	교육환경 보호구역	버스 정류소	택시 승차대	가스충전소 및 주유소	전철역 출입구 10미터	전기차 충전소
59	76	402	12	29	3	254

나. 국민건강증진법 금연구역 : 5,929개소

(단위: 개소)

구분	개소	구분	개소
청사	19	사무용건축물, 공장 및 복합건축물	521
어린이집	133	대규모점포, 지하상점가	3
유치원, 초중고등학교	76	관광숙박업소/공연장	1/1
유치원, 어린이집, 초중고교 경계30m	209	체육시설	213
대학교	0	사회복지시설	385
의료기관, 보건소 등	227	목욕장	7
청소년 활동시설	1	게임제공업소	57
도서관	7	음식점	2,806
어린이놀이시설	271	만화대여업소	0
학원	358	교통관련시설	3
어린이운송용 승합차	481	공동주택	15
대안교육기관	3	식품자동판매기영업	132

### III. 2026년 업무추진 방향

#### □ 감염병으로부터 안전한 지역사회 조성

##### ○ 생애주기별 예방접종 지원

- 미접종자 및 취약계층 등 체계적인 예방접종 관리를 통한 접종률 제고
- 예방접종 위탁의료기관 관리 강화로 안전한 예방접종 제공

##### ○ 근거중심 방역관리 체계 확립

- 자체방역반 확대 운영으로 민원 집중지역·방역취약지 중점 관리 및 신속한 민원 처리

##### ○ 감염병 대응체계 강화

- 법정·신종감염병 등 발생 대비 감시체계 상시 운영
- 의료기관 협력체계 구축을 통한 조기발견 및 선제적 대응 기반 마련

#### □ 재난·응급 통합대응으로 시민 안심 도시 구현

##### ○ 신속대응반 운영 내실화를 통한 초기 대응력 확보 및 실전형 현장 응급의료소 운영 강화

##### ○ 자동심장충격기(AED) 관리·점검과 관리책임자 교육을 통한 장비 관리 능력 제고

##### ○ 심폐소생술(CPR) 등 응급처치 교육으로 시민 중심의 실습 및 체험 역량 향상

#### □ 장애인 건강동행 프로젝트 Health Together!

##### ○ 찾아가는 지역사회 중심 재활사업 실시

- 장애인의 가정·생활터 중심 방문을 통해 재활프로그램, 건강관리, 일상생활 훈련 등을 통합 제공하는 지역사회 밀착형 서비스 운영

##### ○ 장애인 대상 구강진료·예방교육 확대 추진

- 치과의료 접근성이 낮은 장애인 시설에 찾아가는 구강검진을 통해 건강형평성 제고
- 시설 종사자 대상 구강관리 교육 체계화로 지속 가능한 관리 기반 구축

## □ **지역사회 중심 통합돌봄체계 구축**

- **지역사회 협력 네트워크 강화를 통한 치매친화적 환경 조성**
  - 찾아가는 조기검진 권역 확대를 통한 치매 고위험군 조기 발굴 체계 강화
  - 치매 통합관리서비스 제공으로 치매 중증화 억제 및 사회적 비용 경감
- **찾아가는 맞춤형 건강관리서비스 제공**
  - 건강관리서비스 이용 및 접근이 어려운 대상자에게 살던 곳에서 맞춤형 건강관리서비스를 제공하여 건강행태 개선 및 건강수명 연장 도모
- **노인 대상 낙상예방교육 제공**
  - 낙상예방교육 및 운동프로그램 수행을 통한 노년기 주민 신체활동 증진 및 근력 강화

## IV. 부서별 세부과제(사업)

---

# 보건행정과

### 주요 추진과제(사업)

- |    |                          |
|----|--------------------------|
| 1. | 감염병으로부터 안전한 지역사회 조성      |
| 2. | 재난·응급 통합대응으로 시민 안심 도시 구현 |

# 1

## 감염병으로부터 안전한 지역사회 조성

### 추진목표

- 생애주기별 예방접종 지원 및 근거중심 방역관리 체계 확립
- 법정·신종감염병 등 감염병 발생 대비 대응체계 강화

### □ 사업개요

- 사업내용 : 상시 감염병 예방·관리 및 감염병 발생 대응 강화
- 사업기간 : 2026. 1. ~ 12.
- 소요예산 : 5,573,972천원 (국46%, 도14%, 시40%)
- 기대효과
  - 예방접종 지원과 체계적 방역관리, 신속한 감염병 대응체계 확립을 통해 시민 건강을 보호하고 안전한 감염병 대응 기반 구축

### □ 추진계획

예방관리	예방접종률 제고	<ol style="list-style-type: none"> <li>1 생애주기별 체계적인 예방접종 지원</li> <li>2 안전한 예방접종 환경 조성</li> </ol>
	매개체감염병 예방 방역 강화	<ol style="list-style-type: none"> <li>1 자체방역반 운영 확대(1개반→2개반)</li> <li>2 근거중심 감염병 예방 방역 강화</li> </ol>
	감염병 예방교육·홍보	<ol style="list-style-type: none"> <li>1 유행시기별 감염병 예방교육</li> <li>2 감염병 예방 캠페인, 홍보</li> </ol>
조기발견	감염병 감시체계 운영	<ol style="list-style-type: none"> <li>1 법정 감염병 및 집단환자 발생 감시</li> <li>2 해외유입 및 신종·재출현 감염병 감시</li> <li>3 결핵 조기발견 등 선제적 관리</li> </ol>
	민·관 협력체계 강화	<ol style="list-style-type: none"> <li>1 의료기관 핫라인 구축</li> </ol>
신속대응	감염병 발생 대응	<ol style="list-style-type: none"> <li>1 역학조사</li> <li>2 환자 및 접촉자 관리</li> </ol>
	위기대응 역량강화	<ol style="list-style-type: none"> <li>1 생물테러초동대응요원 교육·훈련</li> </ol>

### ○ 소통계획

- 시 홍보채널을 통해 감염병 발생 동향, 예방수칙, 접종 시기 등의 정보를 사전에 안내하여 시민들의 감염병 예방 실천을 유도함

## 2

# 재난·응급 통합대응으로 시민 안심 도시 구현




### 추진목표

- 재난 및 다수사상자 사고에 대비한 현장 중심 의료대응 체계 구축
- 신속대응반 재난의료 대응교육 참여율 90% 이상

### □ 사업개요

- 사업내용 : 지역사회 응급·재난 대응역량 강화를 위한 통합 응급의료체계 구축
- 사업기간 : 2026. 1. ~ 12.
- 소요예산 : 11,380천원 (국54%, 도5%, 시41%)
- 기대효과
  - 신속대응반 운영 내실화 및 재난대응 현장조치 역량 강화
  - 자동심장충격기(AED) 점검 및 유지관리 체계 고도화
  - 심폐소생술(CPR) 등 응급처치 교육을 통한 시민의 실질적인 응급처치 역량 향상

### □ 추진계획

	<p style="text-align: center;"><b>신속대응반 내실화 및 실전 대응체계 고도화</b></p> <ul style="list-style-type: none"> <li>• 신속대응반 명단 구성 및 재난 단계별 매뉴얼 숙지 강화</li> <li>• 안전한국 훈련·경기도 유관기관 협응 훈련 등 실전형 현장훈련 참여</li> </ul>
	<p style="text-align: center;"><b>심폐소생술 등 응급처치 교육 운영</b></p> <ul style="list-style-type: none"> <li>• 시민·학생·취약계층 대상 맞춤형 응급처치 교육 연중 운영</li> <li>• 교육기관 관리를 통한 교육품질 제고</li> </ul>
	<p style="text-align: center;"><b>AED 점검 및 유지관리 강화</b></p> <ul style="list-style-type: none"> <li>• 관내 의무설치기관 전수 현장점검 및 설치현황 관리</li> <li>• AED 본체 및 소모품 관리, 책임자 교육 이수 독려</li> </ul>

### ○ 소통계획: 대상별 맞춤형 홍보 및 안내 체계화

- 시민 : 내손에남양주·보건소 홈페이지 등 응급처치 교육 일정 홍보
- 유관기관 : 공문·비상연락망을 통한 협조 요청 및 정보 공유
- 시설 관리주체 : AED 유지관리 안내문 발송 및 점검·관리



## IV. 부서별 세부과제(사업)

---

# 건강증진과

### 주요 추진과제(사업)

- |    |                                |
|----|--------------------------------|
| 1. | 장애인 건강동행 프로젝트 Health Together! |
| 2. | 지역사회 중심 통합돌봄체계 구축              |

# 1

# 장애인 건강동행 프로젝트 Health Together!

## 추진목표

### ○ 장애인건강보건관리율\* 3% 달성

\* 장애인건강보건관리율 산식: (보건소 건강관리 대상자수)/(관할지역 등록 장애인수+예비장애인수) × 100

※2026년 목표: 3% → 2027년 목표: 4% → 2028년 목표: 5% (연차별 점진적 확대)

## □ 사업개요

- 사업내용 : 취약계층(장애인) 대상 맞춤형 건강관리 서비스 제공
- 사업기간 : 2026. 1. ~ 12.
- 사업위치 : 동부권역 (화도, 수동, 호평, 평내)
- 소요예산 : 51,230천원 (국49.6%, 시50.4%)
- 기대효과
  - 건강 취약계층인 장애인 맞춤형 지원 강화에 따른 건강 형평성 제고
  - 장애인의 자기관리능력 향상으로 삶의 질 향상

## □ 추진계획

지역사회  
중심  
재활사업

- 등록장애인 & 예비장애인 재활서비스 제공
  - 개인별 맞춤형 건강관리, 재활훈련 서비스, 일상생활 훈련, 사회참여, 지역사회 조기적응 지원 등
- 지역사회 재활 협의체 구성 및 사례관리
- 지역자원 간 연계·협력 강화

장애인  
구강관리

- 구강보건실이 있는 장애인 거주시설 찾아가는 구강검진 지원
- 장애인 복지시설 종사자 역량강화를 위한 구강관리교육

## ○ 소통계획

- 민관협력 지역사회재활협의체 구성을 통한 대상자별 상호협력체계 강화
- 관내 의료기관 및 홈페이지, 시정소식지 등을 통한 다각적인 사업 홍보

## 2

# 지역사회 중심 통합돌봄체계 구축

### 추진목표

- 찾아가는 건강관리서비스 대상자 노쇠평가율 100% 달성
- 치매조기검진을 80% 달성

### □ 사업개요

- 사업내용 : 건강한 노년을 위한 맞춤형 건강관리서비스 제공
- 사업기간 : 2026. 1. ~ 12.
- 사업위치 : 동부권역 (화도, 수동, 호평, 평내)
- 소요예산 : 156,812천원(균특8.9%, 기65.8%, 도2.4%, 시22.9%)
- 기대효과
  - 취약계층 건강위험요인 조기발견·만성질환 관리 강화로 의료·돌봄 비용 절감
  - 치매 통합관리서비스 제공으로 치매 중증화 억제 및 사회적 비용 경감

### □ 추진계획

<b>치매친화적 환경조성</b>	<b>찾아가는 건강관리서비스</b>	<b>낙상예방교육</b>
<b>치매예방관리</b>	<b>건강관리 스크리닝</b>	<b>낙상예방 인식 기반 조성</b>
<ul style="list-style-type: none"> <li>• 상담 및 조기검진·등록</li> <li>• 감별비 지원</li> </ul>	<ul style="list-style-type: none"> <li>• 건강행태 및 위험요인 파악</li> </ul>	<ul style="list-style-type: none"> <li>• 낙상 개념알기</li> <li>• 낙상 주요원인 인식</li> </ul>
<b>환자·가족지원</b>	<b>재가돌봄 강화</b>	<b>근력·균형 강화 운동</b>
<ul style="list-style-type: none"> <li>• 조호물품 제공</li> <li>• 치료비 지원</li> <li>• 프로그램 운영</li> </ul>	<ul style="list-style-type: none"> <li>• 만성질환예방 및 관리</li> <li>• 노인허약예방 및 관리</li> <li>• 폭염·한파 대비 건강관리</li> </ul>	<ul style="list-style-type: none"> <li>• 하체 근력 강화운동</li> <li>• 균형감각 및 보행 훈련</li> </ul>
<b>인식개선</b>	<b>보건소 내·외 자원 연계</b>	<b>일상 속 낙상 예방</b>
<ul style="list-style-type: none"> <li>• 치매파트너 양성</li> <li>• 치매극복의 날 행사</li> <li>• SNS 인식개선 활동</li> </ul>		<ul style="list-style-type: none"> <li>• 낙상 위험 요인 인식</li> <li>• 안전한 일상 동작 훈련</li> </ul>

### ○ 소통계획

- 읍면동과 협업하여 지역주민 대상 안내·홍보 추진
- 대상자별 대면 비대면 등 맞춤형 소통계획 수립

