

남양주보건소

남양주보건소장	정태식
보건정책과장	황문희
건강증진과장	이춘희

I. 목표 및 핵심전략

애민의 정산으로 시민의 삶을 지키는 건강도시 남양주



추진전략

중점 추진과제

1. 시민의 삶을 지키는 통합 건강안전망 강화

- ① 중장기 지역보건의료계획 수립
- ② 마음이 건강한 사회, 일상 속 정신건강 관리

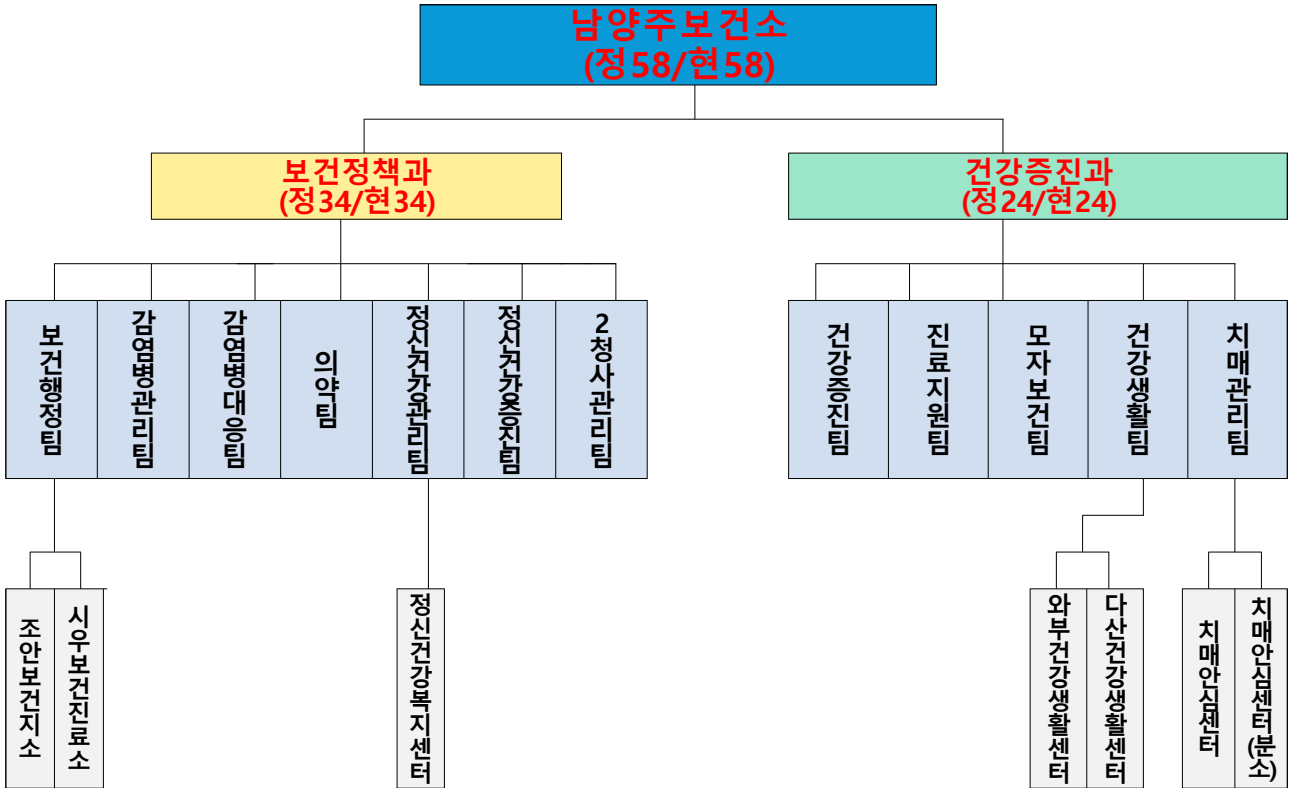
2. 더 건강한 남양주를 위한 생애주기 맞춤형 돌봄 강화

- ① 행복한 출산환경, 난임부터 출산까지
- ② 기억 돌봄의 시작, 치매안심센터 확대 운영

II. 주요 일반현황

□ 직제 및 정현원 (2026. 1. 2. 기준)

○ 조직도



○ 정원 및 현원

구 분		계	4급	5급	6급	7급	8급	9급
정원	총 계	58	1	3	13	16	20	5
	보건정책과	34	1	2	8	8	11	4
	건강증진과	24	0	1	5	8	9	1
현원	총 계	58	0	2	13	17	20	6
	보건정책과	34	0	1	8	10	11	4
	건강증진과	24	0	1	5	7	9	2

○ 정원 외 인력 현황

구 분	계	정원 외 인력					기 타		
		계	시간제 임기제	공무직	공중 보건의	청원경찰	계	대행의	기간제
남양주보건소	43	37	17	13	3	4	6	2	4
보건정책과	17	11	1	4	2	4	6	2	4
건강증진과	26	26	16	9	1	0	0	0	0

□ 재정현황

○ 남양주보건소 예산 : 금27,673,909천원

(단위: 천원)

구 분	합 계	국비	균특	기금	도비	시비
총 계	27,673,909	525,368	81,310	6,851,627	5,890,638	14,324,966
보건정책과	13,764,058	525,368	-	4,688,807	1,540,342	7,009,541
건강증진과	13,909,851	-	81,310	2,162,820	4,350,296	7,315,425

□ 일반현황

○ 공공보건기관 현황

구 분	소재지	비 고
남양주보건소	경춘로 522	제2청사
조안보건지소	조안면 북한강로 433	
시우보건진료소	조안면 고래산로 413-48	
와부건강생활지원센터	와부읍 월문천로 35	와부조안행정복지센터 별관 2~3층
다산건강생활지원센터	다산중앙로 7	다산행정복지센터 2층
남양주치매안심센터	경춘로 522	제2청사
치매안심센터 진건분소	진건읍 진건오남로 41-19, 1층	진건·퇴계원 행정복지센터 1층

○ 의료기관 현황

계	병원	의원	치과의원	한의원
347	10	178	89	70

○ 약국 및 관련기관 현황

계	약국	의약품 도매상	의료기기 판매업소	안 경 업 소	치 과 기 공 소	안 마 원	안전상비 의약품 판 매 소
1,058	117	20	670	45	11	3	192

○ 산후조리원 현황

기관명	주소	면적
레피리움시그니처 산후조리원	남양주시 다산중앙로123번길 22-80, 9층	1,290m ²

○ 금연구역지정현황(2026.1.2.)

- 가. 조례지정 금연구역 : 1,155개소

도시공원	교육환경 보호구역	버스 정류소	택시 승차대	가스충전소 및 주유소	전철역 출입구 10미터	전 기 충 전 소
60	87	617	22	56	10	303

- 나. 국민건강증진법 금연구역 : 7,349개소

구 분	개 소	구 분	개 소
청사	55	공연장	1
유치원, 초·중·고교	87	대규모점포	4
의료기관, 보건소	350	체육시설 (실내포함)	266
어린이집	171	사회복지시설	336
청소년활동시설	5	목욕장	15
도서관	6	게임제공업소	57
어린이놀이시설	374	음식점	3,576
학원	660	공동주택	32
교통관련시설	10	유치원/어린이집/초·중·고교 30미터 경계	258
어린이운송용 승합차	411	대안교육기관	1
사무용건축물, 공장 및 복합건축물	470	식품자동판매기	204

III. 2026년 업무추진 방향

□ 중장기 지역보건의료계획 수립

○ 미래지향적 보건의료 로드맵 구축

- 지역실정에 맞는 제9기 중장기 지역보건의료계획 수립으로 보건 의료 서비스 및 시민건강 향상 기여
- 시민의 건강서비스 요구를 반영하여 체계적인 보건정책 추진 및 효율적 자원활용

□ 마음이 건강한 사회, 일상 속 정신건강 관리

○ 기존 정신질환자 및 고위험군 중심 관리에서 나아가, 전 시민 대상 일상 속 마음돌봄의 중요성 대두

- 생애주기별 우울검진 확대로 고위험군 조기발굴 및 사례관리 강화
- 아동청소년·청년·노인층에 따른 맞춤형 프로그램 운영
- 자살 유족, 자살시도자 등 자살 고위험군에 대한 지원체계 강화

□ 행복한 출산환경, 난임부터 출산까지 맞춤 케어

○ 가임 남녀의 건강증진 및 난임부부 등 맞춤형 집중지원체계 구축으로 경제적·심리적 부담 경감을 위한 전방위적 맞춤 케어

- 남녀 필수 가임력 검사 및 신혼부부 검진으로 가임 남녀의 건강증진도모
- 난임 시술비 지원을 통해 경제적 부담 경감 및 임신·출산 장애요인 해소

□ 기억 돌봄의 시작, 치매안심센터 확대 운영

○ 인구 고령화로 치매인구의 지속 증가에 따른 치매안심센터 확대 운영

- 찾아가는 치매조기검진 및 예방교육 확대로 치매 예방관리 강화
- 치매환자케어서비스 및 치매가족지원 프로그램 확대로 치매 돌봄 강화
- 지역사회 자원 연계·협력 강화로 치매돌봄 환경 조성 확대

IV. 부서별 세부과제(사업)

보건정책과

<input type="checkbox"/> 주요 추진과제(사업)	
1.	중장기 지역보건의료계획 수립
2.	마음이 건강한 사회, 일상 속 정신건강 관리

1 중장기 지역보건의료계획 수립

추진목표

- 제8기 지역보건의료계획 3차년도 시행결과 및 4차년도 시행계획 수립
- 제9기 지역보건의료계획 수립(2027~2030년)

□ 사업개요

○ 사업내용

- 지역주민의 건강증진을 위하여 4년마다 위원회의 심의를 거쳐 지역 보건의료계획 수립 → 시 의회 보고 → 도 제출 ※ 지역보건법 제7조

○ 소요예산 : 20백만원(시100%)

○ 기대효과

- 지역실정에 맞는 지역보건의료계획 수립·시행으로 시민의 보건 의료 서비스 질 향상 및 시민건강 향상 기여

□ 추진계획

계 획	세 부 내 용
제8기 지역보건의료계획 4차년도 시행계획 수립	<ul style="list-style-type: none"> ■ 감염병 의심·확진환자 기한내 신고 및 감염병 역학, 추적조사 강화 ■ 심폐소생술 등 응급처치 교육 강화 ■ 치매환자·경도인지장애 진단자 관리 강화 및 치매안심센터 이용자 만족도 제고 ■ 우울, 스트레스 검진을 강화를 통한 자살고위험군 발굴·관리
지역보건의료계획 전략수립에 바탕이 되는 자료수집·분석	<ul style="list-style-type: none"> ■ 지역 개황도, 지역 건강수준, 보건의료 환경 정책 변화 분석 ■ 시민대상 보건의료 정책 수요 설문조사 실시
제9기 지역보건의료계획 수립	<ul style="list-style-type: none"> ■ 공공보건의료 강화 등 지역보건인프라 환경 변화 반영 ■ 2022~2025년 지역사회건강조사 결과 반영 ■ 지역특성 통계자료 반영한 시민체감형 성과지표 발굴 ■ 재난응급상황대비 지역자원 및 보건인력 네트워크 강화

2 마음이 건강한 사회, 일상 속 정신건강 관리

추진목표

- 생애주기별 우울검사를 통해 정신건강 고위험군 조기발굴·상담연계·지속 사례관리로 시민의 마음건강 돌봄 및 자살 예방 체계 구축

□ 사업개요

- 사업기간 : 2026. 1. ~ 12.
- 사업대상 : 남양주시민
- 소요예산 : 4,395백만원 (국38.7%, 도8.7%, 시52.6%)
- 기대효과
 - 일상 속 정신건강 관리 강화를 통한 정신건강 문제 조기발견·예방 및 마음건강 증진
 - 자살위험 환경개선 및 자살 고위험군 지원 확대로 자살예방 지원체계 구축

□ 추진계획

과 제	세 부 계 획
일상에서의 마음돌봄 강화	① 심리상담바우처 및 정신건강복지센터 전문상담 상시지원 ② 생애주기별 정신건강서비스(청년마음건강센터, 스마트경로당) ③ 찾아가는 우울검진을 통해 정신질환 고위험군 조기발견 및 예방
지역 중심 통합적 자살예방 시스템 구축	① 생명존중 안심도시 조성 : 8개 읍면동 중심 통합 안전망 강화 ② 경찰, 소방 등 협력을 통한 자살 고위험군 집중 케어 ③ 유족자조모임 및 자살유족원스톱서비스(법률, 상속, 주거 등) ④ 자살위험환경 개선(로고라이트, 자살예방문구 설치 등)
정신건강 인식개선 홍보·캠페인	① 정신건강 및 생명사랑 캠페인, 마음건강 교육 ② 홈페이지, 카카오톡 등 온라인 채널을 활용 정신건강 정보 제공
생애주기별 맞춤형 소통	① 청년층 : 청년서포터즈 운영, 인스타그램 등 SNS 활용 ② 노인층 : 스마트경로당, 관내 노인복지관, 대한노인회, 경로당 홍보 ③ 자살유족·고위험군 : 경찰·소방 간담회, 생명사랑위기대응 센터 연계

IV. 부서별 세부과제(사업)

건강증진과

주요 추진과제(사업)

- | | |
|----|---------------------------|
| 1. | 행복한 출산환경, 난임부터 출산까지 맞춤 케어 |
| 2. | 기억 돌봄의 시작, 치매안심센터 확대 운영 |

1 행복한 출산환경, 난임부터 출산까지 맞춤 케어

추진목표

- 임신 준비부터 난임, 출산까지 전과정 맞춤형 지원 강화
- 모두가 안심하고 아이를 낳을 수 있는 행복한 출산환경 조성

□ 사업개요

- 사업내용 : 신혼부부 검진부터 난임 지원 및 산모·신생아 건강관리 등 맞춤형 지원
- 사업대상 : 남양주시 출산가구 및 예비 출산가구, 임신을 희망하는 남·여
- 사업기간 : 2026. 1. ~ 12.
- 소요예산 : 8,950,303천원(기2%, 도45%, 시53%)
- 기대효과 : 건강한 임신 준비부터 다양한 난임 지원 서비스 제공 및 포괄적인 지원을 추진하여 가정의 행복 및 출산의 기쁨 실현

□ 추진계획

- 임신 준비부터 난임, 출산까지 전과정 단계별 맞춤 지원



맘(MOM)편한 임신, 맘(心)편한 출산

임신 준비 지원	난임부부 지원	건강한 임신 출산 지원
<ul style="list-style-type: none"> ○ 신혼부부 검진 지원 <ul style="list-style-type: none"> - 신혼부부 대상 임신 전 검사 지원(각12종 검사) ○ 임신 사전건강 관리 지원 <ul style="list-style-type: none"> - 모든 20~49세 남녀 필수 가임력 검진 비용 지원 	<ul style="list-style-type: none"> ○ 난자 동결 시술비 지원 <ul style="list-style-type: none"> - 난소기능 저하 가능성이 있는 여성에게 난자채취 및 동결비용 지원 ○ 영구 불임 예상 난자 정자 냉동지원 <ul style="list-style-type: none"> - 영구 불임이 예상자에게 생식세포 채취, 동결, 보관 비용 지원 ○ 난임부부 시술비 지원 <ul style="list-style-type: none"> - 출생아당 25회까지 난임 시술비 지원(시술별 최대 30만원~110만원) ○ 난임시술 중단 의료비 지원 <ul style="list-style-type: none"> - 의학적사유로 난임시술이 중단된 경우 시술비 지원(최대 50만원) 	<ul style="list-style-type: none"> ○ 임신부 영양제 지원 <ul style="list-style-type: none"> - 주기별 엽산제(12주까지), 철분제 지원 ○ 산모신생아건강관리지원 <ul style="list-style-type: none"> - 출산가정에 건강관리사를 파견 지원 ○ 출산축하금 및 산후조리비 지원

2 기억 돌봄의 시작, 치매안심센터 확대 운영

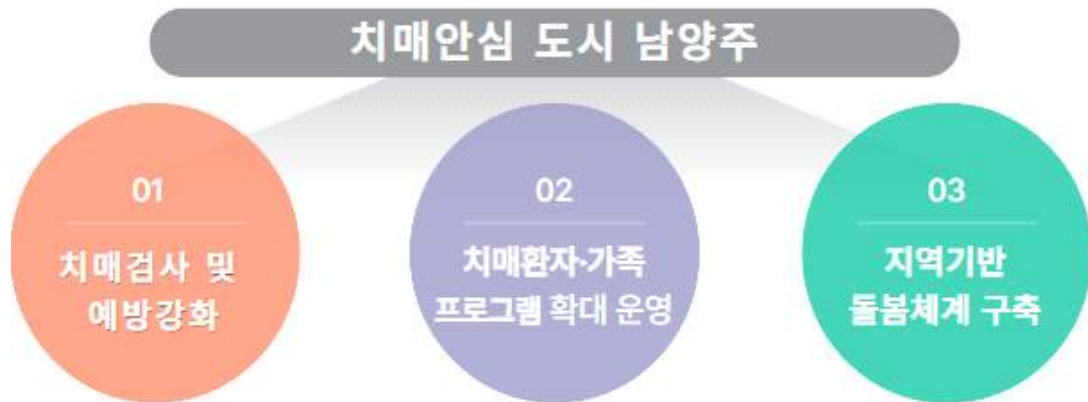
추진목표

- 조기진단 및 예방교육, 치매환자 가족 지원 강화로 치매통합관리 확대
- 지역 자원 연계 강화로 치매돌봄 지원체계 내실화 도모

□ 사업개요

- 사업내용 : 치매안심센터 운영 및 치매 통합관리서비스 제공
- 사업기간 : 2026. 1. ~ 12.
- 소요예산 : 156,284천원(기80%, 도3%, 시17%)
- 기대효과
 - 선제적 치매 통합관리서비스 제공으로 촘촘한 치매돌봄 환경 조성

□ 추진계획



조기진단 및 예방관리	치매환자·가족 지원	지역 자원 연계
<ul style="list-style-type: none"> ◦ 치매조기검진 및 개별상담 <ul style="list-style-type: none"> - 선별검사 및 진단검사 확대 ◦ 찾아가는 조기검진 확대 운영 ◦ 맞춤형 치매예방교실 운영 <ul style="list-style-type: none"> - 인지단계별 예방교육 실시 ◦ 치매예방운동교실 운영 ◦ 치매 교육 및 정보 제공 	<ul style="list-style-type: none"> ◦ 치매환자케어서비스 제공 <ul style="list-style-type: none"> - 조호물품, 치매치료관리비 지원 - 치매환자 실종방지 지원 - 치매환자 심터교실 운영 ◦ 치매가족지원 프로그램 확대 <ul style="list-style-type: none"> - 가족교실 『헤아림』 운영 - 치매환자가족 힐링 프로그램 확대 (농림 산림 예술 체험 등) 	<ul style="list-style-type: none"> ◦ 읍면동 행정복지센터 <ul style="list-style-type: none"> - 대상자 의뢰 서비스 상호 연계 ◦ 협약병원 검사의뢰 <ul style="list-style-type: none"> - 진단검사 및 감별검사 ◦ 지역사회 협력체계 확대 <ul style="list-style-type: none"> - 치매안심마을 지정 및 운영 - 치매안심가맹점 지정

