

2023. 9. 11(월). 10:00
제297회 임시회 제1차 도시교통위원회

검 토 보 고 서

〈 안건명 〉

남양주시 보행안전 및 편의증진에 관한 조례
일부개정조례안

도시교통위원회
전 문 위 원

남양주시 보행안전 및 편의증진에 관한 조례 일부개정조례안

검 토 보 고 서

1. 제안경위

본 조례안은 2023년 8월 30일 이진환 의원 등 12명의 발의로 제출되어 「남양주시의회 회의 규칙」 제21조에 따라 2023년 8월 30일 의장으로부터 도시교통위원회 회부 된 안건임

2. 제안이유

“학생 통학로”란 정의를 새로이 규정하여 기존 어린이보호구역으로 지정된 유치원·초등학교에 더한 「초·중등교육법」에 따른 중·고등학교까지 보행안전구역으로 확대하여 학생들의 보행 안전을 확보하고 또한 야간에 횡단보도를 이용하는 보행자의 안전을 위하여 투광기를 보행안전 보조장치 설치 대상에 포함하여 규정함.

3. 주요내용

- 가. 조례의 이해도를 높이고 효율적으로 운영하고자 정의를 신설하여 규정함. (안 제2조)
- 나. 투광기를 보행안전 보조장치 설치 대상에 포함하여 확대 규정함. (안 제16조)

4. 참고사항

가. 2022년 교통안전·교통사고 현황 통계 분석 : 덧붙임(붙임1)

나. 교통안전지수 (2018-2021) : 덧붙임(붙임2)

다. 입법예고 결과 (23. 8. 30. ~ 9. 4.) : 의견없음

5. 검토의견

- 우리시 교통사고 발생 건수는 작년말 1,970건으로 매년 감소추세에 있어 이는 안전한 교통문화가 자리매김하고 있다는 실증임. 다만 18년부터 22년까지 5년간 우리시의 교통안전지수 산출결과, 보행자와 교통약자에 대한 영역이 다소 취약하여 22년 교통사고로 인한 사망자 24명 중 16명은 야간에 발생하였음..
- 본 조례는 이러한 야간 교통사고 예방과 교통약자·보행자의 안전을 위해 보행자 및 교통약자의 안전사고예방 및 조례에 ‘학생 통학로’ 등에 대한 기준을 규정하고, 보행안전 보조장치인 투광기를 설치토록 개정하는 사항으로, 상위법 저촉 등 특별한 문제점은 없을 것으로 사료됨.

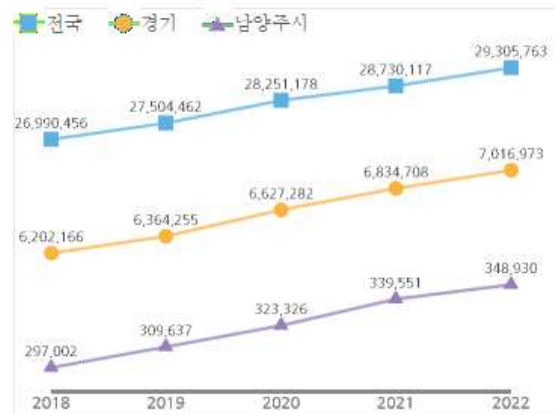
2023년 9월 5일

도시교통전문위원회 윤 선 기

1 2022년 교통안전 현황분석 및 교통사고 통계분석

자료 : 도로교통공단 > 교통사고분석시스템 > 교통안전·교통사고 현황·통계 분석 (남양주시)

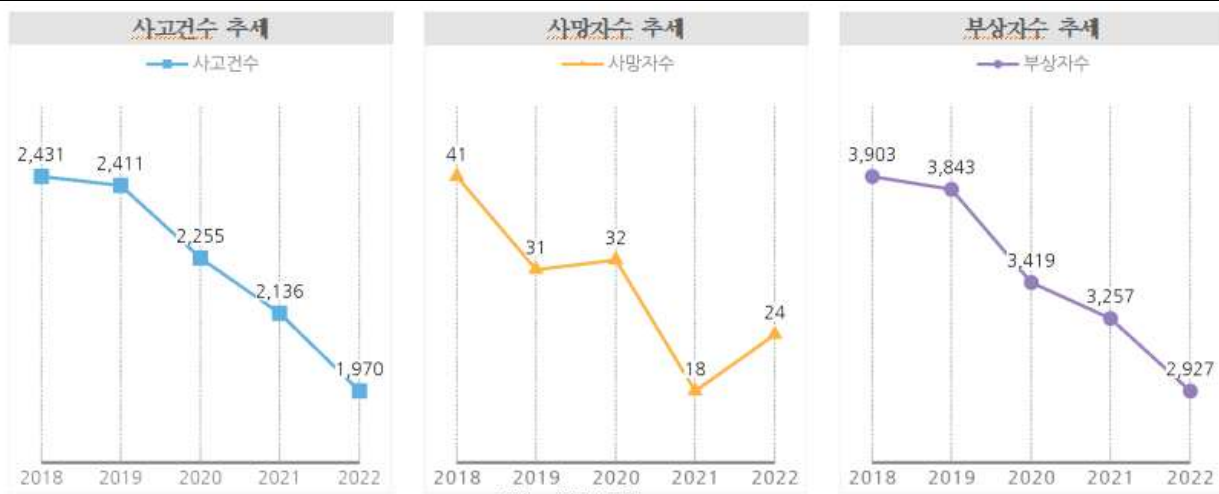
□ 교통안전 현황분석



□ 교통사고 통계분석



년도	사고건수(건)	사망자수(명)	(명)	부상자수		
				중상자수	경상자수	부상신고자수
2018	2,431	41	3,903	707	2,843	353
2019	2,411	31	3,843	724	2,736	383
2020	2,255	32	3,419	615	2,499	305
2021	2,136	18	3,257	522	2,604	131
2022	1,970	24	2,927	558	2,228	141



2 2022년 교통사고 통계분석

- 사상사 연령대별 교통사고

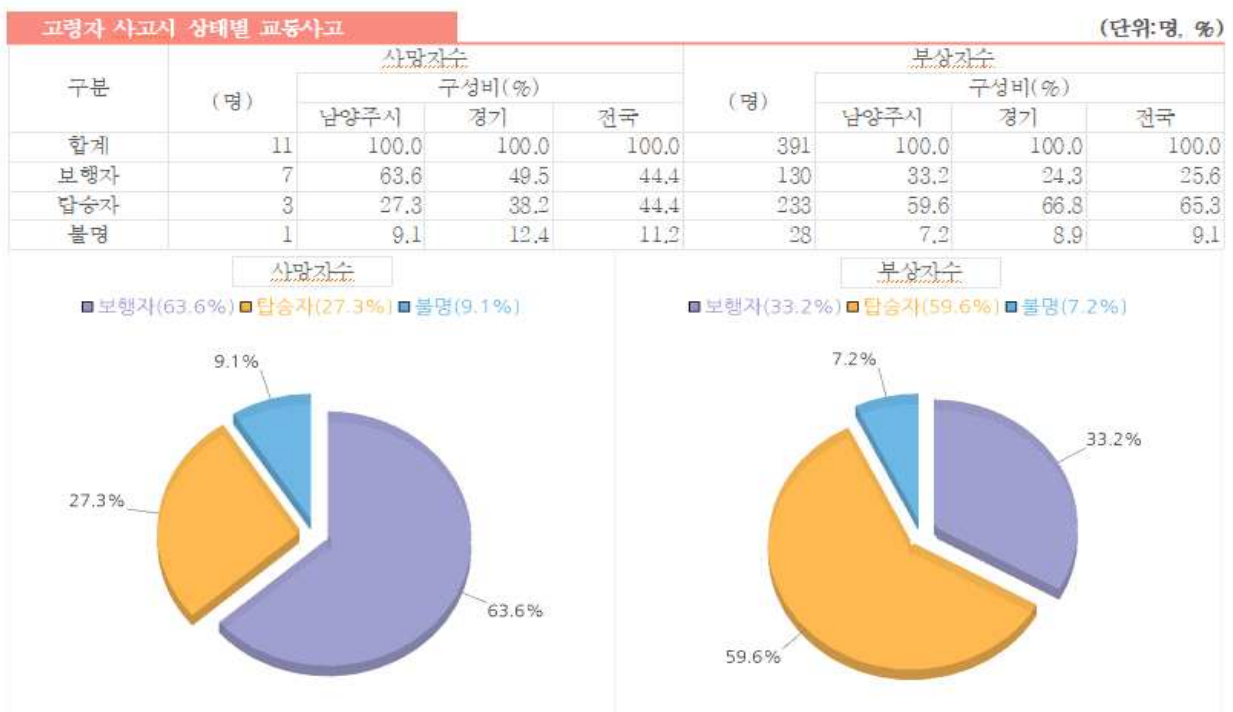
사상자 연령대별 교통사고					(단위:명, %)			
구분	(명)	사망자수			(명)	부상자수		
		구성비(%)				구성비(%)		
		남양주시	경기	전국		남양주시	경기	전국
합계	24	100.0	100.0	100.0	2,927	100.0	100.0	100.0
12세이하	0	0.0	0.4	0.7	153	5.2	4.3	4.0
13-20세	0	0.0	3.3	3.0	196	6.7	5.1	4.8
21-30세	0	0.0	12.6	8.2	473	16.2	18.2	18.1
31-40세	1	4.2	3.2	7.1	498	17.0	18.4	17.7
41-50세	6	25.0	10.2	9.6	522	17.8	18.1	17.3
51-60세	5	20.8	21.9	16.2	508	17.4	18.1	17.4
61-64세	1	4.2	9.3	9.3	136	6.4	6.5	6.7
65세이상	11	45.8	34.0	46.0	391	13.4	11.3	13.9
불명	0	0.0	0.0	0.0	0	0.0	0.1	0.0



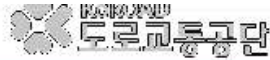
- 어린이 사고시 상태별 교통사고



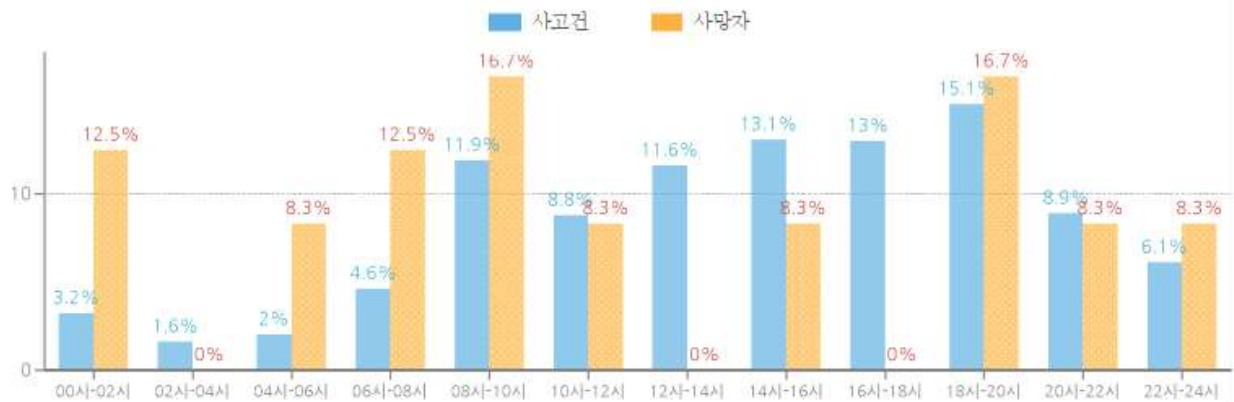
- 고령자 사고시 상태별 교통사고



- 시간대별 교통사고



시간대별 교통사고					도로교통사고 현황								(단위:건, 명, %)		
구분	(건)	사고건수			(명)	사망자수			(명)	부상자수					
		구성비(%)				구성비(%)				구성비(%)					
		남양주시	경기	전국		남양주시	경기	전국		남양주시	경기	전국			
합계	1,970	100.0	100.0	100.0	24	100.0	100.0	100.0	2,927	100.0	100.0	100.0			
00시-02시	64	3.2	3.3	3.4	3	12.5	9.5	5.9	84	2.9	3.4	3.6			
02시-04시	31	1.6	1.8	1.8	0	0.0	4.6	4.9	52	1.8	1.7	1.8			
04시-06시	40	2.0	2.4	2.2	2	8.3	9.7	7.2	63	2.2	2.3	2.1			
06시-08시	90	4.6	5.9	5.4	3	12.5	7.7	8.4	131	4.5	5.6	5.1			
08시-10시	235	11.9	10.7	10.4	4	16.7	7.5	8.3	338	11.5	10.5	10.1			
10시-12시	174	8.8	9.7	10.2	2	8.3	9.9	9.3	273	9.3	9.8	10.2			
12시-14시	228	11.6	10.5	11.2	0	0.0	8.0	9.4	356	12.2	10.7	11.4			
14시-16시	259	13.1	11.2	11.8	2	8.3	6.2	9.5	388	13.3	11.7	12.3			
16시-18시	256	13.0	13.5	13.5	0	0.0	9.7	10.0	386	13.2	13.5	13.6			
18시-20시	297	15.1	14.3	13.9	4	16.7	9.1	10.0	420	14.3	14.1	13.6			
20시-22시	175	8.9	10.1	9.6	2	8.3	8.2	9.1	260	8.9	10.1	9.6			
22시-24시	121	6.1	6.6	6.5	2	8.3	9.9	8.1	176	6.0	6.5	6.6			



자료 : 도로교통공단 > 교통사고분석시스템 > 교통안전지수분석 (남양주시)

□ 2018년

■ 교통안전지수 산출결과



- 경기 남양주시의 2018년도 교통안전지수는 D등급이며, 도로환경 영역(E)이 가장 취약한 것으로 나타
- 다음으로는 교통약자 영역(E), 운전자 영역(D)이 취약한 것으로 나타남.

교통안전지수 (2018년)		사업용 자동차	자전거 및 이륜차	보행자	교통약자	운전자	도로환경
전체 평균	73.97	73.99	73.95	73.93	79.01	73.97	73.95
그룹 평균	72.65	73.45	72.89	75.77	72.12	72.82	63.82
점수	67.45	75.16	71.92	71.6	59.94	70.87	55.23
등급	D	C	C	D	E	D	E

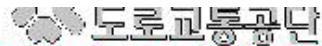
■ 영역별 세부 지표별 산출결과

- 경기 남양주시는 도로환경 영역(E)에 대한 교통안전도가 가장 취약한 것으로 나타났으며, 도로환경 영
- 역

영역	점수	등급	세부지표	세부 점수	그룹 평균점수	전체 평균점수
사업용 자동차	75.16	C	버스	73.16	70.54	73.96
			택시	73.92	73.5	79.06
			화물	72.67	71.03	73.95
			렌트카	75.9	73.72	73.93
자전거 및 이륜차	71.92	C	자전거	74.7	74.86	73.96
			이륜차	69.13	70.93	73.95
보행자	71.60	D	횡단 중	53.14	63.67	73.95
			차도동행 중	80.26	76.67	79.01
			길가장자리동행 중	82.27	80.04	79.01
			보도동행 중	70.71	77.71	73.95
교통약자	59.94	E	어린이	62.21	70.69	79.06
			노인	57.68	73.55	73.95
운전자	70.87	D	과속	82.63	76.31	73.99
			신호위반	65.63	63.23	73.96
			음주운전	73.96	72.33	73.96
			중앙선침범	61.13	74.41	73.95
도로환경	55.23	E	단일로	70.46	72.03	73.95
			교차로	39.99	65.56	73.95

□ 2019년

■ 교통안전지수 산출결과



- 경기 남양주시의 2019년도 교통안전지수는 C등급이며, 교통약자 영역(D)이 가장 취약한 것으로 나타
- 다음으로는 도로환경 영역(C), 운전자 영역(C)이 취약한 것으로 나타남.

교통안전지수 (2019년)		사업용 자동차	자전거 및 이륜차	보행자	교통약자	운전자	도로환경
전체 평균	78.98	79	78.95	79	78.99	78.95	78.95
그룹 평균	73.39	73.13	74.83	75.81	74.84	72.36	69.33
점수	72.61	74.01	77.15	77.24	68.98	71.68	66.61
등급	C	C	B	C	D	C	C

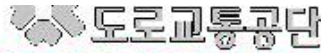
■ 영역별 세부 지표별 산출결과

- 경기 남양주시는 교통약자 영역(D)에 대한 교통안전도가 가장 취약한 것으로 나타났으며, 교통약자 영역

영역	점수	등급	세부지표	세부 점수	그룹 평균점수	전체 평균점수
사업용 자동차	74.01	C	버스	77.22	72.26	78.96
			택시	81.22	79.49	78.97
			화물	73.66	71.25	79.06
			렌트카	63.95	69.5	79.03
자전거 및 이륜차	77.15	B	자전거	77.13	75.42	78.96
			이륜차	77.18	74.24	78.95
보행자	77.24	C	횡단 중	67	69.25	78.95
			차도동행 중	79.39	75.82	79.05
			길가장자리동행 중	82.08	80.76	79.05
			보도동행 중	80.5	77.39	78.96
교통약자	68.98	D	어린이	68.34	74.55	79.04
			노인	69.62	75.14	78.95
운전자	71.68	C	과속	79.71	76.15	78.96
			신호위반	71.26	67.82	78.95
			음주운전	76.17	70.92	78.96
			중앙선침범	59.59	74.56	78.95
도로환경	66.61	C	단일로	66.13	72.4	78.95
			교차로	67.04	66.36	78.95

□ 2020년

■ 교통안전지수 산출결과



- 경기 남양주시의 2020년도 교통안전지수는 D등급이며, 교통약자 영역(E)이 가장 취약한 것으로 나타
- 다음으로는 도로환경 영역(D), 자전거 및 이륜차 영역(D)이 취약한 것으로 나타남.

교통안전지수 (2020년)		사업용 자동차	자전거 및 이륜차	보행자	교통약자	운전자	도로환경
전체 평균	78.97	79.02	78.95	78.98	78.95	78.97	78.95
그룹 평균	73.15	72.34	66.87	73.75	65.39	72.68	64.85
점수	69.31	72.34	66.87	73.75	65.39	72.68	64.85
등급	D	C	D	D	E	C	D

■ 영역별 세부 지표별 산출결과

- 경기 남양주시는 교통약자 영역(E)에 대한 교통안전도가 가장 취약한 것으로 나타났으며, 교통약자 영역

영역	점수	등급	세부지표	세부 점수	그룹 평균점수	전체 평균점수
사업용 자동차	72.34	C	버스	75.08	71.9	78.98
			택시	80.31	78.8	79.03
			화물	68.48	72.43	79.03
			렌트카	65.48	71.4	79.05
자전거 및 이륜차	66.87	D	자전거	62.65	73.8	78.95
			이륜차	71.09	72.5	78.95
보행자	73.75	D	횡단 중	61.44	69.11	78.95
			차도동행 중	69.93	77.99	78.95
			길가장자리동행 중	82.05	79.48	79.03
			보도동행 중	81.59	78.38	78.98
교통약자	65.39	E	어린이	68.82	74.06	78.95
			노인	61.96	74.57	78.95
운전자	72.68	C	과속	79.48	75.35	78.98
			신호위반	78.03	67.4	78.95
			음주운전	66.87	71.44	79
			중앙선침범	65.35	74.35	78.95
도로환경	64.85	D	단일로	57.93	72.61	78.96
			교차로	71.78	66.23	78.95

□ 2021년

■ 교통안전지수 산출결과



- 경기 남양주시의 2021년도 교통안전지수는 B등급이며, **자전거 및 이륜차 영역(C)**이 가장 취약한 것으로
- **다음으로는 교통약자 영역(C), 보행자 영역(C)**이 취약한 것으로 나타남.

■ 영역별 세부 지표별 산출결과

- 경기 남양주시는 **자전거 및 이륜차 영역(C)**에 대한 교통안전도가 가장 취약한 것으로 나타났으며, **자전거**
및 이륜차 영역 중 **자전거 사고**가 취약한 것으로 나타나 해당 세부 사항에 대한 안전대책이 강화되어

영역	점수	등급	세부지표	세부 점수	그룹 평균점수	전체 평균점수
사업용 자동차	77.13	B	버스	79.45	73.89	78.99
			택시	82.59	78.36	79.02
			화물	67.38	70.13	78.97
			렌트카	79.1	73.78	79.03
자전거 및 이륜차	73.16	C	자전거	68.38	73.61	78.95
			이륜차	77.94	73.79	78.95
보행자	78.42	C	횡단 중	72.08	70.73	78.95
			차도동행 중	81.09	76.79	78.95
			길가장자리동행 중	81.02	80.34	78.99
			보도동행 중	79.49	77.82	78.95
교통약자	73.96	C	어린이	71.9	72.6	78.98
			노인	76.01	73.96	78.95
운전자	75.84	B	신호위반	81.99	75.98	79.11
			음주운전	74.49	71.12	78.95
			중앙선침범	72.15	74.89	78.95
			단일로	73.71	72.98	78.96
도로환경	75.35	B	교차로	76.98	67.59	78.95